

作品公募

第64回 蒼騎展

大作部門

2025

搬入=申込

事前の申込登録はありません

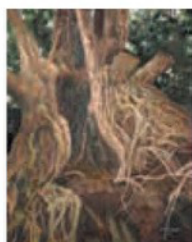
6月13日(金)

14日(土)

10:30 AM ~ 4:00 PM

一般公募規定

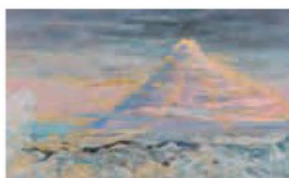
- 【作 品】絵画全般…油彩 日本画 水彩 版画 パステル ミクストメディア 他
 【大 き さ】油彩・日本画は30号以上 合計400号以下(2.5×5.5m以内)
 水彩・パステル等は額なしの大きさで30×30cm以上 版画はハガキサイズ以上
 【出 品 料】1人につき2点まで9,000円(30歳未満は3,000円)
 【搬入場所】国立新美術館 地下1階 蒼騎展受付
 【新設部門】第59回展より小品部門・インターナショナル部門を設けました



阪訪 正子
生きる



清水 暁子
集う(中秋)



大類 眞理
嵐富士



三宅 克
Cafés in Vietnam

私たちの蒼騎会

—公募、展示、そして表彰—

蒼騎会(1959年結成)が全国的に一般公募を始めてから、すでに半世紀を超えます。毎回応募者も増え、現在では6月に国立新美術館、11月には東京都美術館での年2回の展覧会を開催し、全国に14支部を展開するなど、会として成長してまいりました。これからも、新しい時代に向けてさらなる発展を目指してまいります。

【本会の展覧会等の事業内容】

- (1) どなたもご自身が描いた作品(未発表)を出品できます。出品資格、大きさ、点数などの規定があります。
- (2) 展示会場は日本最大の広さを誇る国立新美術館(六本木)です。
- (3) 入選作品は、ほぼすべてが一段掛けで非常に見やすい展示を心がけています。
- (4) 展示全作品は、「作品集」として刊行、配布(有償)されます。
- (5) 優秀作品には、「蒼騎会賞」「文部科学大臣賞」「東京都知事賞」など様々な表彰があります。審査委員会の推挙により会員、会友の途が開けています。その後の制作活動には、多様なサポートがあります。

○出品されることによって、ご自身の生活をより豊かなものにされませんか。

—当会に関する展覧会情報や会員・会友の公募展作品はホームページで閲覧できます。

(注) このリーフレットの内容は、公募規定発行時に変更する場合があります。

2025 6月25日(水)~7月7日(月) 10:00am~6:00pm(7月7日 4:00pm) (休館日 7月1日(火))

国立新美術館 東京都港区六本木7-22-2 1階展示室 1C・1D

入場料: 一般 700円 大学生 400円 無料: 高校生以下・70歳以上 障害者手帳をお持ちの方及び付添者1名まで



蒼騎会 <http://www.sokikai.com>



再入場券
Re-admission ticket