

小品部門・インターナショナル部門

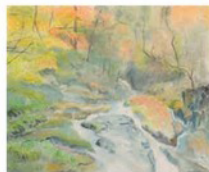
- 【資格】 年齢15歳以上(但し、15歳未満は本部へ相談)国籍は問いません。
- 【作品】 小品、インターナショナル部門限定出品になります。
絵画全般……油彩・日本画・アクリル・ミクストメディア・水彩・版画・パステル・コラージュ 他
- 【大きさ】 油彩・日本画・アクリル・ミクストメディアは10~25号
水彩・パステルは額(マット)なしの大きさを20×20cm~60×60cm(3~12号)
版画は額(マット)なしの大きさを10×10cm~30×30cm(ハガキ~A4)
- 【額装】 額装または画面保護(ガラス不可・アクリル可)軸装は不可、額の幅、厚さは15cm以下、
マットの幅は20cm以下(四方同じ幅でなくても良い)
- 【点数・出品料】 1人につき2点まで 5,000円(30歳未満は3,000円)
- 【賞・推挙】 優秀作品には賞を授与します。小品部門のみ会友推挙があります。
- 【搬入場所・搬入日】 国立新美術館 地下1階 蒼騎展受付 6月13日(金)~14日(土) 10:30AM~4:00PM ※申込日となります。



咲久
泡沫(うたかた)



妻田忠士
とどげ 天まで



山村有良
癒し-川の流れ



林恵倩
戴帽子的女孩
(帽子を被っている少女)



施麗珍
悠遊自在

第50回記念 秋季蒼騎展

会場：東京都美術館 (2F・第1展示室)
会期：2024年11月10日(日)~11月16日(土)



秋季展とは、公募展(本展：国立新美術館にて毎年開催)とは異なり、「研鑽の場」として会員・会友はもとより、公募展に出品された一般応募者の方々と共に切磋琢磨し、質の向上を目指しています。

蒼騎会(全国公募団体) 14支部

札幌支部 / 濱登方(小樽市)	0134-64-9443	東京支部 / 金森方(葛飾区)	03-3603-0656
山形支部 / 鈴木方(山形市)	023-641-0530	東京西部支部 / 磯部方(青梅市)	0428-22-5175
福島支部 / 渡辺方(郡山市)	090-7729-8214	神奈川支部 / 土屋方(横浜市)	045-811-7626
長野支部 / 児玉方(東御市)	0268-75-4201	千葉支部 / 大橋方(印西市)	047-697-3815
茨城支部 / 諏訪方(坂東市)	0297-44-3771	大阪支部 / 岩村方(大阪市)	06-6629-1645
埼玉支部 / 富樫方(川口市)	048-266-0986	山陽支部 / 山本方(尾道市)	0848-25-4359
埼玉支部 / 野澤方(深谷市)	048-583-2486	九州支部 / 又吉方(春日市)	092-575-4430

出品に関するお問合せは各支部へお気軽にご連絡ください。

蒼騎会

■蒼騎会本部 塩川吉廣方 〒182-0033 東京都調布市富士見町2-13-5 コープ調布D-309
☎ 042-486-5873
■蒼騎会事務所 萩田栄二方 〒350-0016 埼玉県川越市木野目361-3
☎ 049-235-4654